

Datum:

27.11.2017

Version:

1.1



Quicksteps



Einrichtung des Auftragsstarts

Armbruster Engineering GmbH & Co. KG

www.armbruster.de

	ELAM Quicksteps Auftragsstart			
	Datum:	27.11.2017	Version:	

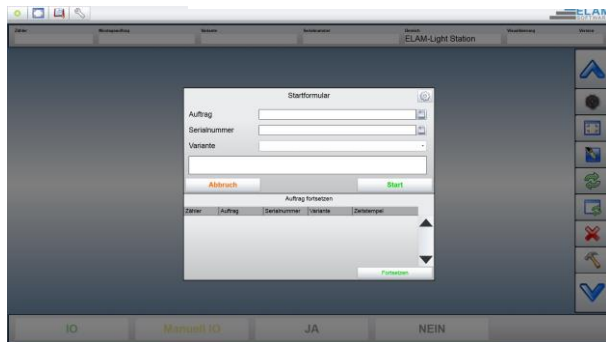
Versionshistorie				
Datum	Version	Kapitel	Änderung	Von
14.07.2016	1.0		Dokument nach Vorgaben erstellt	T. Strube
27.11.2017	1.1		Aktualisierung des Dokuments	T.Tessin

Bei der Zusammenstellung von Abbildungen und Texten wurde mit größter Sorgfalt vorgegangen. Dennoch können Fehler nicht vollständig ausgeschlossen werden. Bitte beachten Sie, dass die Armbruster Engineering GmbH hierfür keine Haftung übernehmen kann. Für jeden Fehlerhinweis bzw. Verbesserungsvorschläge sind wir sehr dankbar!

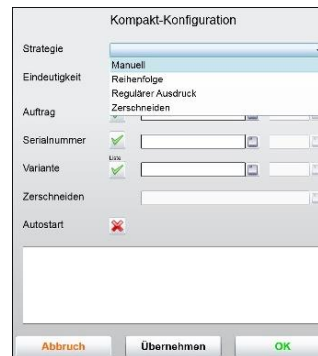
Kurzzusammenfassung

Inhaltlicher Überblick

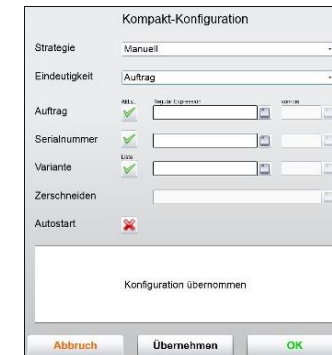
Seite 4 – Assistenten starten



Seite 5 – Einstellungen



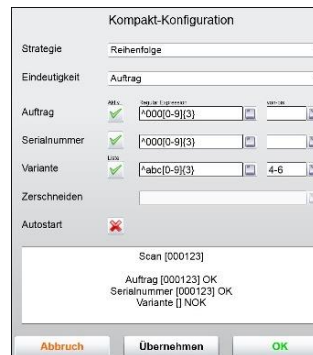
Seite 7 – Strategie: Manuell



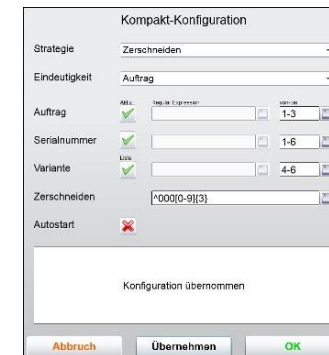
Seite 8 – Strategie: Regulärer Ausdruck



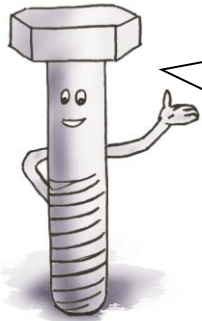
Seite 10 – Strategie: Reihenfolge



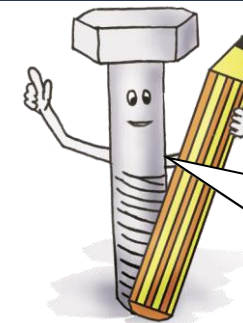
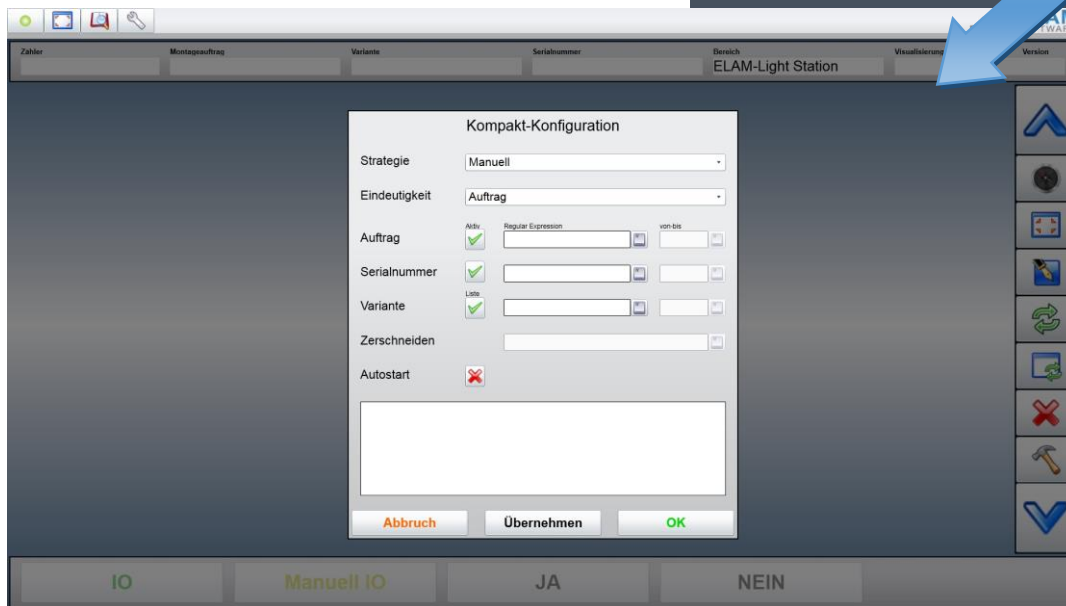
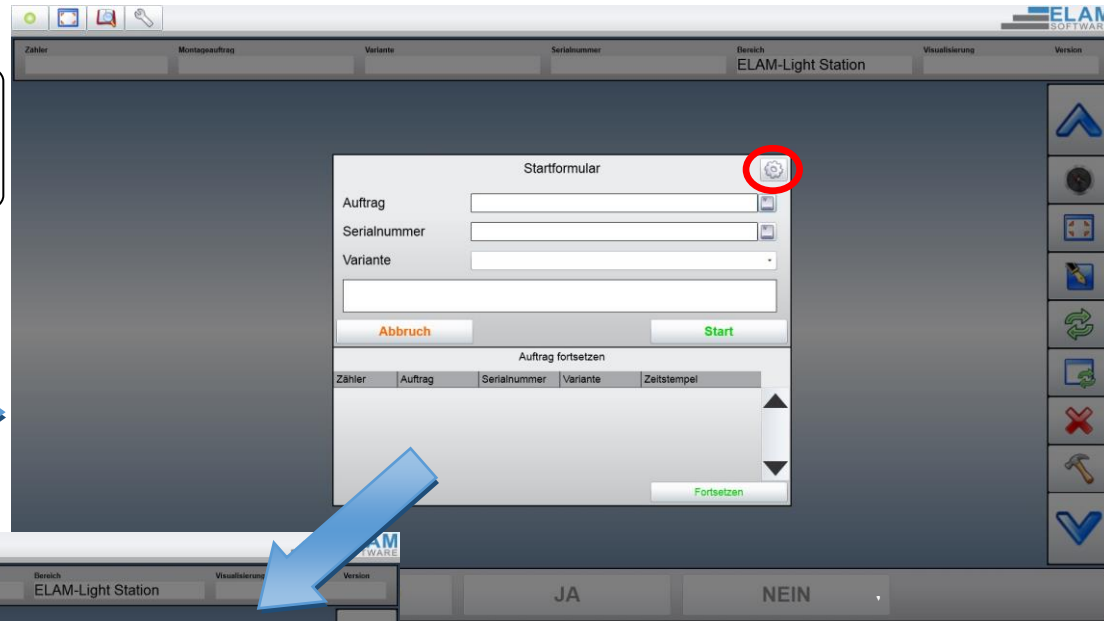
Seite 11 – Strategie: Zerschneiden




1 Starten des Assistenten



Die Verknüpfung zum Starten des ELAM-Assistenten finden Sie auf dem Desktop Ihres ELAM-PCs.

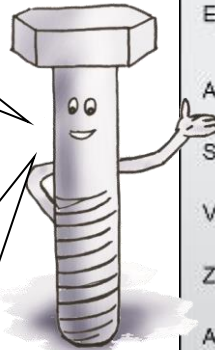


Über das Zahnrad-Symbol „“ gelangen Sie in die Konfiguration des Auftragsstarts.

2 Übersicht der Einstellungen

Sie finden nun verschiedene Einstellungsmöglichkeiten.

Durch an- oder Abwählen der Felder geben Sie vor, ob sie eine Auftragsnummer, eine Seriennummer und eine Produktbezeichnung/Variante erfassen möchten.



Kompakt-Konfiguration

Strategie	<input type="text" value="Manuell"/>		
Eindeutigkeit	<input type="text" value="Reihenfolge"/>		
	<input type="text" value="Regulärer Ausdruck"/>		
Auftrag	<input checked="" type="checkbox"/>	<input type="text"/>	<input type="text"/>
Serialnummer	<input checked="" type="checkbox"/>	<input type="text"/>	<input type="text"/>
Variante	<input checked="" type="checkbox"/>	<input type="text"/>	<input type="text"/>
Zerschneiden	<input type="text"/>		
Autostart	<input checked="" type="checkbox"/>		

Abbruch Übernehmen OK

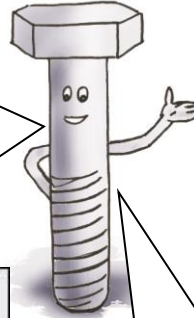
Datum:

27.11.2017

Version:

1.1

Wählen Sie aus, wo sich die Eindeutigkeit Ihres Produktes wiederfindet, beispielsweise in der Seriennummer oder in der Auftragsnummer. Sollte beispielsweise keine Seriennummer vorhanden sein und ein Auftrag eine Losgröße > 1 besitzen, kann ein Zähler ausgewählt werden.



Wenn es keine Seriennummer gibt, kann sie auch nicht als Eindeutigkeit ausgewählt werden.

Kompakt-Konfiguration

Strategie: Manuell

Eindeutigkeit:

Auftrag:

Serialnummer:

Variante:

Zerschneiden:

Autostart:

Abbruch **Übernehmen** **OK**

Kompakt-Konfiguration

Strategie: Manuell

Eindeutigkeit:

Auftrag:

Serialnummer:

Variante:

Zerschneiden:

Autostart:

Abbruch **Übernehmen** **OK**

3 Strategie: Manuell

Kompakt-Konfiguration

Strategie:

Eindeutigkeit:

Auftrag:

Serialnummer:

Variante:

Zerschneiden:

Autostart:

Konfiguration übernommen

Wählen Sie als Strategie „Manuell“, werden alle Informationen über eine virtuelle Tastatur auf dem Startformular eingegeben.



Startformular

Auftrag:

Serialnummer:

Variante:

Auftrag fortsetzen

Zähler	Auftrag	Serialnummer	Variante	Zeitstempel

4 Strategie: Regulärer Ausdruck

Wählen Sie als Strategie „Regulärer Ausdruck“, wird ein Scan über einen RegEx (Regular Expression) gefiltert. In die Zeile hinter dem Auftrag wird dieser beispielsweise eingefügt.

$^ [0-9] \{10\}$ bedeutet, dass ein Scan erwartet wird, der die Zahlen 0-9 enthält und zwar 10-mal.
 $^ abc [0-9] \{3\}$ bedeutet, dass ein Scan erwartet wird, der mit abc beginnt, es folgen 3 Zahlen.

Scan [000123]
 Auftrag [] NOK
 Serialnummer [000123] OK
 Variante [] NOK

So kann ein Scan eindeutig einem Auftrag oder einer Variante zugeordnet werden. Wenn Sie alle Werte eingetragen haben, speichern Sie auf „Übernehmen“. Sie können nun einen Test-Scan vornehmen. Hier haben wir „000123“ gescannt. Im unteren Feld wird dies eingeblendet, auch wozu der Scan passt. Hier passt der Scan eindeutig zu der Seriennummer, die erfasste zugehörige Nummer wird ebenfalls eingeblendet (eckige Klammern).

Datum: 27.11.2017

Version: 1.1

Kompakt-Konfiguration

Strategie: Regulärer Ausdruck

Eindeutigkeit: Auftrag

Auftrag:

Serialnummer:

Variante:

Zerschneiden:

Autostart:

Konfiguration übernommen

Abbruch Übernehmen OK

Wenn Sie von einem Scan-code nur einen bestimmten Teil benötigen, können Sie in dem Feld „von-bis“ den Abschnitt eintragen. Dies ist wichtig, wenn ein Code beispielsweise zusätzliche Informationen enthält.

Wir tragen „4-6“ in das Feld für die Variante ein. Bei dem Testscann von „abc123“ passt der Scan zur Variante, in den Eckigen Klammern steht der für die Variante erfasste Wert, das „abc“ wird abgeschnitten, da nur die Zeichen 4-6 zählen.

Kompakt-Konfiguration

Strategie: Regulärer Ausdruck

Eindeutigkeit: Auftrag

Auftrag:

Serialnummer:

Variante:

Zerschneiden:

Autostart:

Scan [abc123]

Auftrag [] NOK
Serialnummer [] NOK
Variante [123] OK

Abbruch Übernehmen OK

Der Reguläre Ausdruck grenzt einen Scancode also nur ein. Es kann beispielsweise auch vorgegeben werden, dass der Scancode der Variante immer mit „V“ beginnt und das nachstehende nicht von Relevanz ist.

5 Strategie: Reihenfolge

Kompakt-Konfiguration

Strategie: Reihenfolge

Eindeutigkeit: Auftrag

Auftrag:

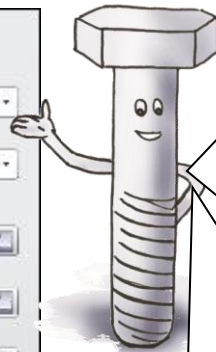
Serialnummer:

Variante:

Zerschneiden:

Autostart:

Konfiguration übernommen



Steht die Strategie auf „Reihenfolge“, wird nacheinander der Auftrag, dann die Seriennummer, dann die Variante gescannt, sofern sie aktiv sind.

Dies ist beispielsweise sinnvoll, wenn sich Auftrags- und Seriennummer zu sehr ähneln, sodass sie nicht über einen RegEx gefiltert werden können. Ein Scan „000123“ passt in unserem Beispiel für beide Felder, die Eindeutigkeit des Codes ist nicht gegeben, es hilft nur die Reihenfolge.

Kompakt-Konfiguration

Strategie: Reihenfolge

Eindeutigkeit: Auftrag

Auftrag:

Serialnummer:

Variante:

Zerschneiden:

Autostart:

Scan [000123]

Auftrag [000123] OK
 Seriennummer [000123] OK
 Variante [] NOK

6 Strategie: Zerschneiden

Kompakt-Konfiguration

Strategie: Zerschneiden

Eindeutigkeit: Auftrag

Auftrag: RegEx Expression:

Serialnummer:

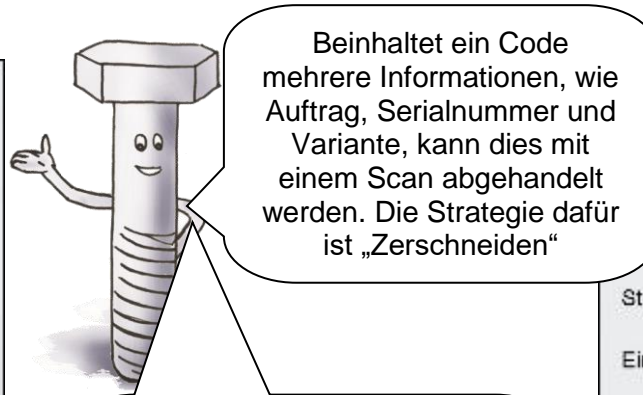
Variante:

Zerschneiden:

Autostart:

Konfiguration übernommen

Abbruch Übernehmen OK



Beinhaltet ein Code mehrere Informationen, wie Auftrag, Seriennummer und Variante, kann dies mit einem Scan abgehandelt werden. Die Strategie dafür ist „Zerschneiden“

Der reguläre Ausdruck bezieht sich nun nicht mehr auf den Auftrag oder Variante, sondern auf den ganzen Code, darum tragen Sie den RegEx nun bitte unten ein. Welcher Teil vom Scan für z.B. den Auftrag herangezogen wird, wird hier über das Feld „von bis“ bestimmt. Bei unserem Testscan bekommt der Auftrag die ersten drei Zeichen, die Seriennummer all sechs und die Variante die Zeichen vier bis sechs.

Kompakt-Konfiguration

Strategie: Zerschneiden

Eindeutigkeit: Auftrag

Auftrag: RegEx Expression: von-bis:

Serialnummer: von-bis:

Variante: von-bis:

Zerschneiden:

Autostart:

Scan [000123] OK

Auftrag [000] OK
Serialnummer [000123] OK
Variante [123] OK

Abbruch Übernehmen OK

Datum:

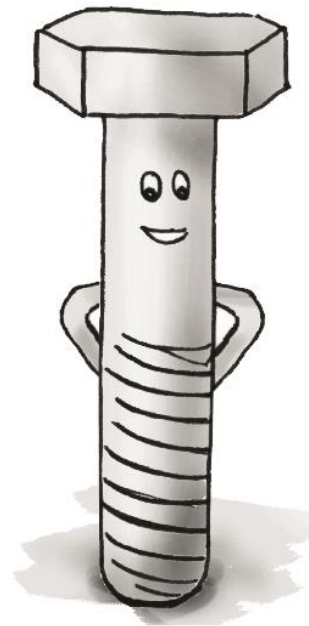
27.11.2017

Version:

1.1

Nun ist alles einsatzbereit und wir wünschen Ihnen viel Spaß und Erfolg mit Ihrem ELAM-PC.

Bei Rückfragen wenden Sie sich gerne direkt an unsere Mitarbeiter. Weitere Informationen über uns finden Sie auch auf unserer Homepage.



Kontakt:

Armbruster Engineering GmbH & Co. KG
Neidenburger Straße 28
28207 Bremen
Telefon: + 49 (0) 421 / 20 248 - 0
Fax: + 49 (0) 421 / 20 248 - 20
Email: info@armbruster.de
Internet: www.armbruster.de

Ansprechpartner Quicksteps

Herr Tobias Strube
Telefon: + 49 (0) 421 / 20 248 - 27
Email: t.strube@armbruster.de

Alle Rechte vorbehalten. Die Weitergabe oder Vervielfältigung ohne eine schriftliche Zustimmung von Armbruster Engineering ist nicht gestattet.

© Copyright 2017

Armbruster Engineering GmbH & Co. KG

7 Abkürzungen und Definitionen

<i>ELAM</i>	Elektronische Linien-Anbindung von Montageanlagen
<i>Fernwartung</i>	Zugriff auf das System per Internetverbindung
<i>Montageauftrag</i>	Eindeutige Anweisung zur Ausführung einer festgelegten Montage
<i>PLA</i>	Produktlebenslaufakte - enthält wichtige Kenndaten des Montageauftrags
<i>RegEx</i>	Kurz für „Regular Expression“ (deutsch: „Regulärer Ausdruck“) ist ein Filter für Scancodes
<i>TAF</i>	Teilarbeitsfolge, ein auszuführender Schritt in der Visualisierung
<i>Verheiratung</i>	Auftrag, Bauteile und Identifizierung werden zusammengeführt
<i>Visualisierung</i>	Darstellung von Prozessinhalten und Abläufen
<i>Werkerführung</i>	Monitoranzeige für Werker, Visualisierung des aktiven Prozessschrittes

Die in diesem Dokument beschriebenen Tätigkeiten, insbesondere Elektroinstallationen, dürfen nur von ausgebildetem Fachpersonal vorgenommen werden und unterliegen dem bestimmungsgemäßen Gebrauch.