

Datum:

20.07.2018

Version:

1.1

Autor:

M.Zapf

## *Einrichtung des Auftragsstarts*

 Quicksteps

Armbruster Engineering GmbH &amp; Co. KG

[www.armbruster.de](http://www.armbruster.de)

	<b>ELAM START</b> <b>Quicksteps Startformular</b>					
	<b>Datum:</b>	20.07.2018	<b>Version:</b>	1.1	<b>Autor:</b>	

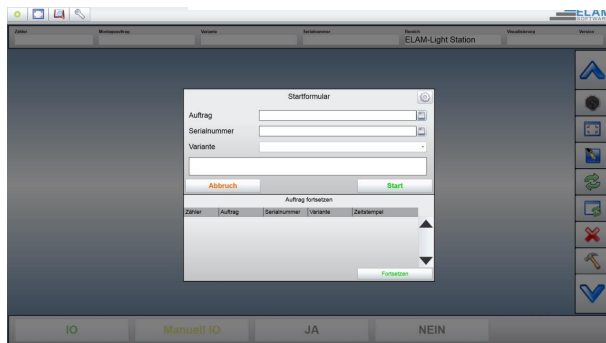
Versionshistorie				
Datum	Version	Kapitel	Änderung	Von
14.07.2016	1.0		Dokument nach Vorgaben erstellt	T. Strube
20.07.2018	1.1		Dokument bezgl. ELAM-START und SWA aktualisiert	M.Zapf

*Bei der Zusammenstellung von Abbildungen und Texten wurde mit größter Sorgfalt vorgegangen. Dennoch können Fehler nicht vollständig ausgeschlossen werden. Bitte beachten Sie, dass die Armbruster Engineering GmbH hierfür keine Haftung übernehmen kann. Für jeden Fehlerhinweis bzw. Verbesserungsvorschläge sind wir sehr dankbar!*

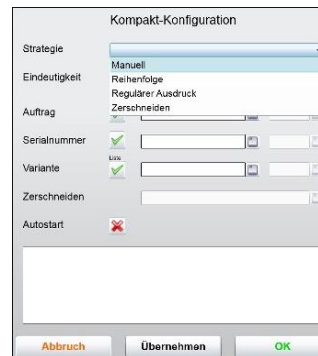
## Kurzzusammenfassung

### Inhaltlicher Überblick

**Seite 4 – Assistenten starten**



**Seite 5 – Einstellungen**



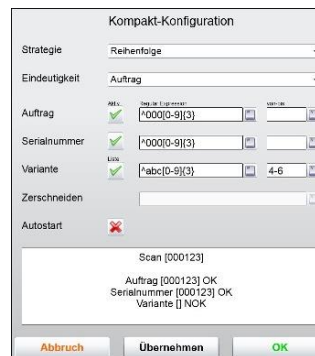
**Seite 7 – Strategie: Manuell**



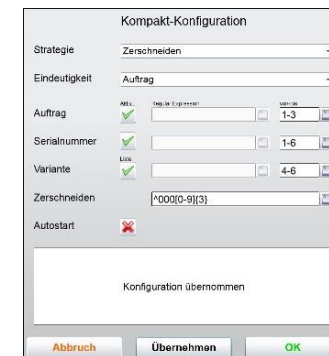
**Seite 8 – Strategie: Regulärer Ausdruck**



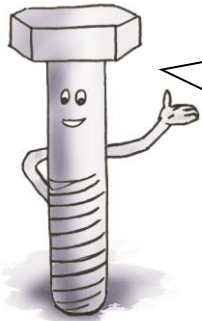
**Seite 10 – Strategie: Reihenfolge**



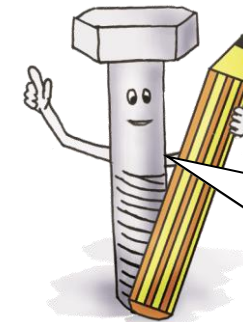
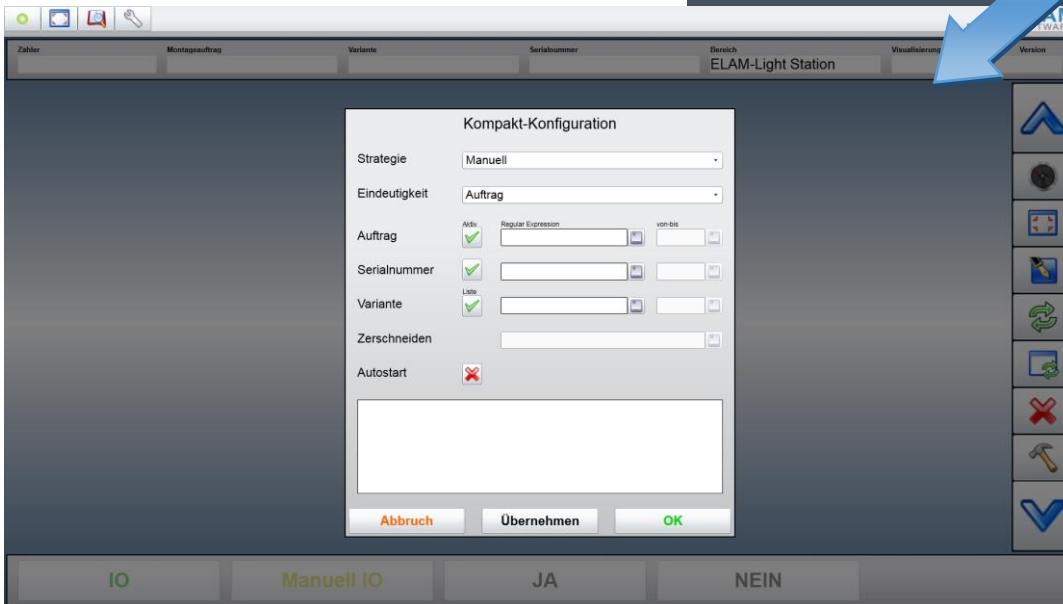
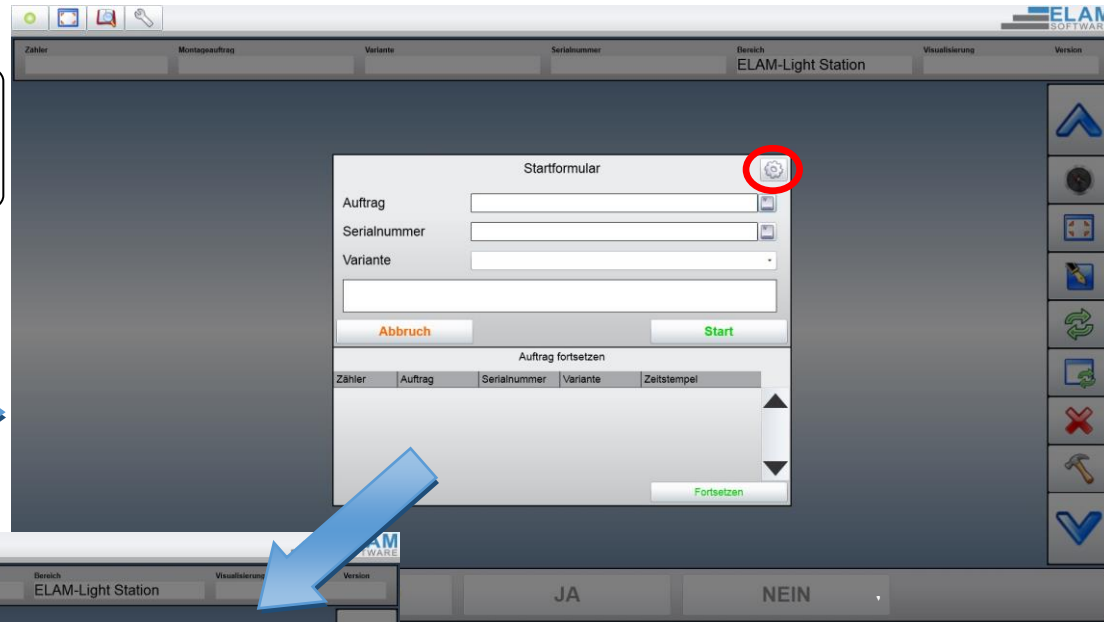
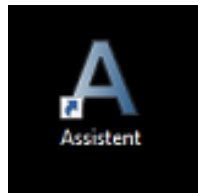
**Seite 11 – Strategie: Zerschneiden**




# 1 Starten des Assistenten



Die Verknüpfung zum Starten des ELAM-Assistenten finden Sie auf dem Desktop Ihres Touchmonitors.

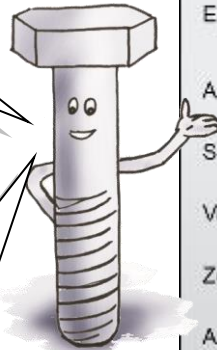


Über das Zahnrad-Symbol „“ gelangen Sie in die Konfiguration des Auftragsstarts.

## 2 Übersicht der Einstellungen

Sie finden nun verschiedene Einstellungsmöglichkeiten.

Durch an- oder Abwählen der Felder geben Sie vor, ob sie eine Auftragsnummer, eine Seriennummer und eine Produktbezeichnung/Variante erfassen möchten.



Kompakt-Konfiguration

Strategie	<input type="text" value="Manuell"/>		
Eindeutigkeit	<input type="text" value="Reihenfolge"/>		
Auftrag	<input checked="" type="checkbox"/>	<input type="text" value="Zerschneiden"/>	
Serialnummer	<input checked="" type="checkbox"/>	<input type="text"/>	<input type="button" value="..."/>
Variante	<input checked="" type="checkbox"/>	<input type="text"/>	<input type="button" value="..."/>
Zerschneiden	<input type="text"/>		
Autostart	<input checked="" type="checkbox"/>		

Abbruch Übernehmen OK

Datum:

20.07.2018

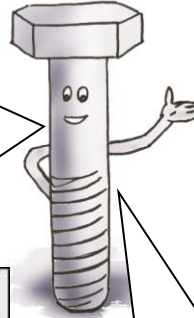
Version:

1.1

Autor:

M.Zapf

Wählen Sie aus, wo sich die Eindeutigkeit Ihres Produktes wiederfindet, beispielsweise in der Seriennummer oder in der Auftragsnummer. Sollte beispielsweise keine Seriennummer vorhanden sein und ein Auftrag eine Losgröße > 1 besitzen, kann ein Zähler ausgewählt werden.



Wenn es keine Seriennummer gibt, kann sie auch nicht als Eindeutigkeit ausgewählt werden.

**Kompakt-Konfiguration**

Strategie: Manuell

Eindeutigkeit:

Auftrag:

Serialnummer:

Variante:

Zerschneiden:

Autostart:

**Abbruch** **Übernehmen** **OK**

**Kompakt-Konfiguration**

Strategie: Manuell

Eindeutigkeit:

Auftrag:

Serialnummer:

Variante:

Zerschneiden:

Autostart:

**Abbruch** **Übernehmen** **OK**

### 3 Strategie: Manuell

**Kompakt-Konfiguration**

Strategie:

Eindeutigkeit:

Auftrag:

Serialnummer:

Variante:

Zerschneiden:

Autostart:

Konfiguration übernommen

Wählen Sie als Strategie „Manuell“, werden alle Informationen über eine virtuelle Tastatur auf dem Startformular eingegeben.



**Startformular**

Auftrag:

Serialnummer:

Variante:

Auftrag fortsetzen

Zähler	Auftrag	Serialnummer	Variante	Zeitstempel

## 4 Strategie: Regulärer Ausdruck

Wählen Sie als Strategie „Regulärer Ausdruck“, wird ein Scan über einen RegEx (Regular Expression) gefiltert. In die Zeile hinter dem Auftrag wird dieser beispielsweise eingefügt.

$^ [0-9] \{10\}$  bedeutet, dass ein Scan erwartet wird, der die Zahlen 0-9 enthält und zwar 10-mal.  
 $^ abc [0-9] \{3\}$  bedeutet, dass ein Scan erwartet wird, der mit abc beginnt, es folgen 3 Zahlen.

Scan [000123]  
 Auftrag [] NOK  
 Serialnummer [000123] OK  
 Variante [] NOK

So kann ein Scan eindeutig einem Auftrag oder einer Variante zugeordnet werden. Wenn Sie alle Werte eingetragen haben, speichern Sie auf „Übernehmen“. Sie können nun einen Test-Scan vornehmen. Hier haben wir „000123“ gescannt. Im unteren Feld wird dies eingeblendet, auch wozu der Scan passt. Hier passt der Scan eindeutig zu der Seriennummer, die erfasste zugehörige Nummer wird ebenfalls eingeblendet (eckige Klammern).



**Kompakt-Konfiguration**

Strategie: Regulärer Ausdruck

Eindeutigkeit: Auftrag

Auftrag:

Serialnummer:

Variante:

Zerschneiden:

Autostart:

Konfiguration übernommen

Abbruch    Übernehmen    OK

Wenn Sie von einem Scan-code nur einen bestimmten Teil benötigen, können Sie in dem Feld „von-bis“ den Abschnitt eintragen. Dies ist wichtig, wenn ein Code beispielsweise zusätzliche Informationen enthält.

Wir tragen „4-6“ in das Feld für die Variante ein. Bei dem Testscann von „abc123“ passt der Scan zur Variante, in den Eckigen Klammern steht der für die Variante erfasste Wert, das „abc“ wird abgeschnitten, da nur die Zeichen 4-6 zählen.

**Kompakt-Konfiguration**

Strategie: Regulärer Ausdruck

Eindeutigkeit: Auftrag

Auftrag:

Serialnummer:

Variante:

Zerschneiden:

Autostart:

Scan [abc123]

Auftrag [ ] NOK  
Serialnummer [ ] NOK  
Variante [123] OK

Abbruch    Übernehmen    OK

Der Reguläre Ausdruck grenzt einen Scancode also nur ein. Es kann beispielsweise auch vorgegeben werden, dass der Scancode der Variante immer mit „V“ beginnt und das nachstehende nicht von Relevanz ist.

## 5 Strategie: Reihenfolge

**Kompakt-Konfiguration**

Strategie: Reihenfolge

Eindeutigkeit: Auftrag

Auftrag:

Serialnummer:

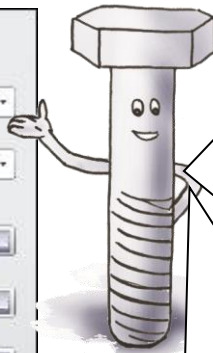
Variante:

Zerschneiden:

Autostart:

Konfiguration übernommen

Abbruch Übernehmen OK



Steht die Strategie auf „Reihenfolge“, wird nacheinander der Auftrag, dann die Seriennummer, dann die Variante gescannt, sofern sie aktiv sind.

Dies ist beispielsweise sinnvoll, wenn sich Auftrags- und Seriennummer zu sehr ähneln, sodass sie nicht über einen RegEx gefiltert werden können. Ein Scan „000123“ passt in unserem Beispiel für beide Felder, die Eindeutigkeit des Codes ist nicht gegeben, es hilft nur die Reihenfolge.

**Kompakt-Konfiguration**

Strategie: Reihenfolge

Eindeutigkeit: Auftrag

Auftrag:

Serialnummer:

Variante:

Zerschneiden:

Autostart:

Scan [000123]  
 Auftrag [000123] OK  
 Seriennummer [000123] OK  
 Variante [] NOK

Abbruch Übernehmen OK

## 6 Strategie: Zerschneiden

**Kompakt-Konfiguration**

Strategie: Zerschneiden

Eindeutigkeit: Auftrag

Auftrag:  RegEx Expression:

Serialnummer:

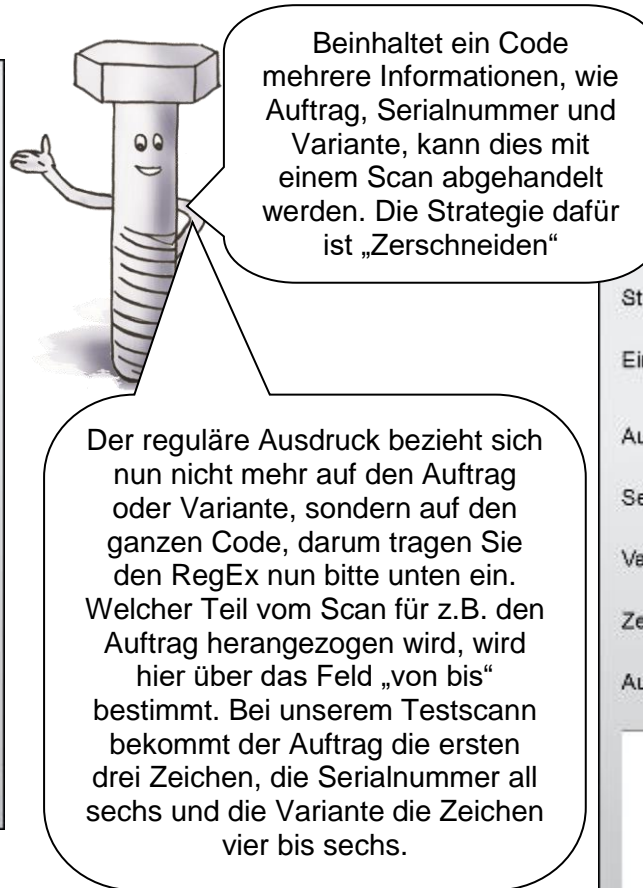
Variante:

Zerschneiden:

Autostart:

Konfiguration übernommen

Abbruch    Übernehmen    OK



**Kompakt-Konfiguration**

Strategie: Zerschneiden

Eindeutigkeit: Auftrag

Auftrag:  RegEx Expression:  von-bis:

Serialnummer:   von-bis:

Variante:   von-bis:

Zerschneiden:

Autostart:

Scan [000123] OK

Auftrag [000] OK  
Serialnummer [000123] OK  
Variante [123] OK

Abbruch    Übernehmen    OK

**Datum:**

20.07.2018

**Version:**

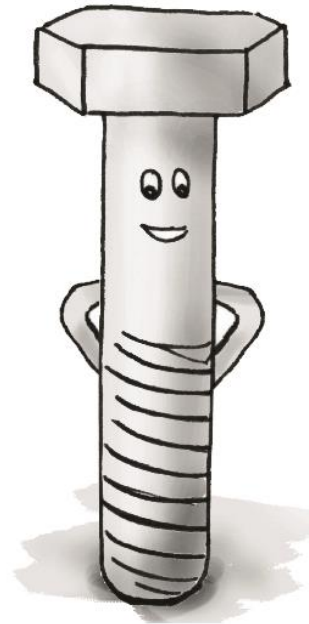
1.1

**Autor:**

M.Zapf

**Nun ist alles einsatzbereit und wir wünschen Ihnen viel Spaß und Erfolg mit Ihrem ELAM-START-Paket.**

**Bei Rückfragen wenden Sie sich gerne direkt an unsere Mitarbeiter. Weitere Informationen über uns finden Sie auch auf unserer Homepage.**

**Kontakt:****Armbruster Engineering GmbH & Co. KG**

Neidenburger Straße 28

28207 Bremen

Telefon: + 49 (0) 421 / 20 248 - 0

Fax: + 49 (0) 421 / 20 248 - 20

Email: [info@armbruster.de](mailto:info@armbruster.de)Internet: [www.armbruster.de](http://www.armbruster.de)**Ansprechpartner Quicksteps**

Herr Tobias Strube

Telefon: + 49 (0) 421 / 20 248 - 27

Email: [t.strube@armbruster.de](mailto:t.strube@armbruster.de)

Alle Rechte vorbehalten. Die Weitergabe oder Vervielfältigung ohne eine schriftliche Zustimmung von Armbruster Engineering ist nicht gestattet.

© Copyright 2015

Armbruster Engineering GmbH & Co. KG

## 7 Abkürzungen und Definitionen

<i>ELAM</i>	Elektronische Linien-Anbindung von Montageanlagen
<i>Fernwartung</i>	Zugriff auf das System per Internetverbindung
<i>Montageauftrag</i>	Eindeutige Anweisung zur Ausführung einer festgelegten Montage
<i>PLA</i>	Produktlebenslaufakte - enthält wichtige Kenndaten des Montageauftrags
<i>RegEx</i>	Kurz für „Regular Expression“ (deutsch: „Regulärer Ausdruck“) ist ein Filter für Scancodes
<i>TAF</i>	Teilarbeitsfolge, ein auszuführender Schritt in der Visualisierung
<i>Verheiratung</i>	Auftrag, Bauteile und Identifizierung werden zusammengeführt
<i>Visualisierung</i>	Darstellung von Prozessinhalten und Abläufen
<i>Werkerführung</i>	Monitoranzeige für Werker, Visualisierung des aktiven Prozessschrittes

Die in diesem Dokument beschriebenen Tätigkeiten, insbesondere Elektroinstallationen, dürfen nur von ausgebildetem Fachpersonal vorgenommen werden und unterliegen dem bestimmungsgemäßen Gebrauch.